

# Réunion de lancement Etude 2022-2024

Plan Pluriannuel de Gestion du bassin versant du Lary



## Historique et contexte de l'étude

# Étude PPG : 2022-2024

## ❖ Présentation du Syndicat

Projet issu d'un travail débuté en 2017

**Issu de la fusion du SMA Saye Galostre Lary et du SYMBAL**

Créé le 01/01/2022

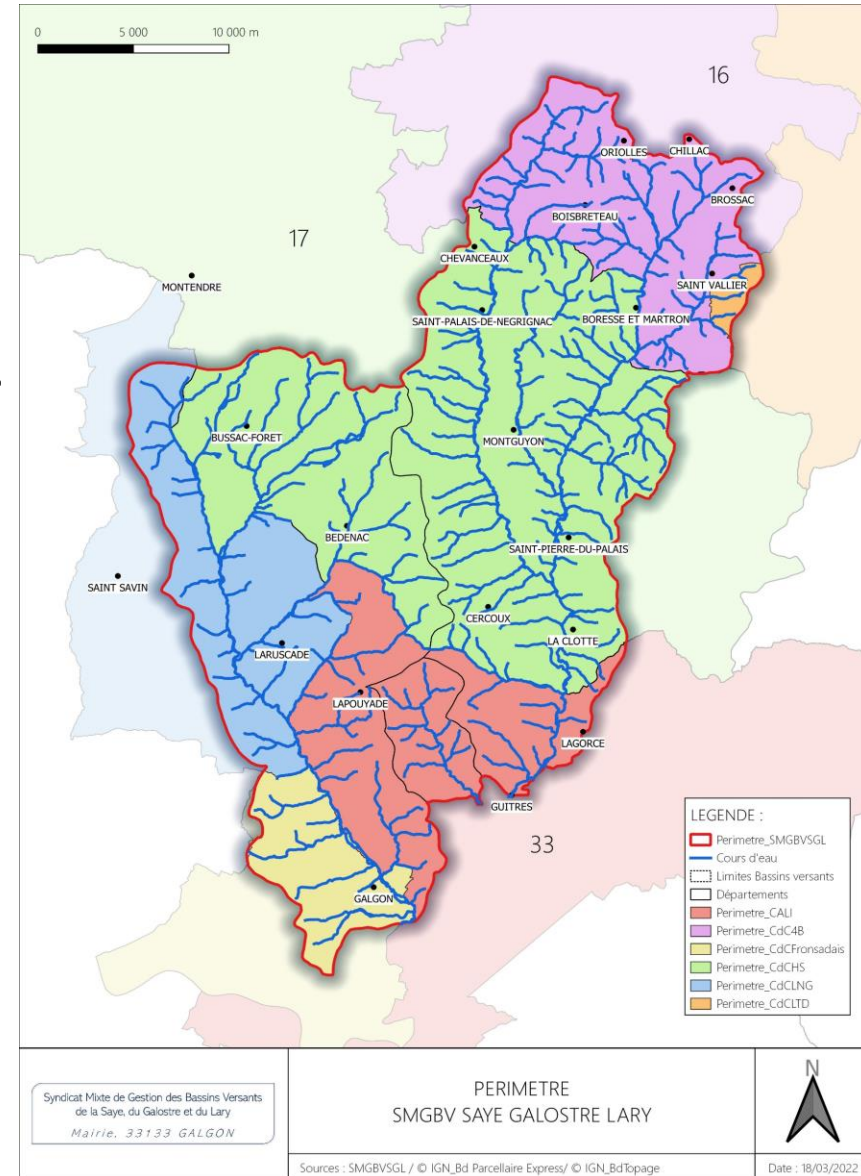
3 bassins versants : Saye, Galostre et Lary

Près de 790 km<sup>2</sup>

63 communes

6 EPCI-FP

3 départements





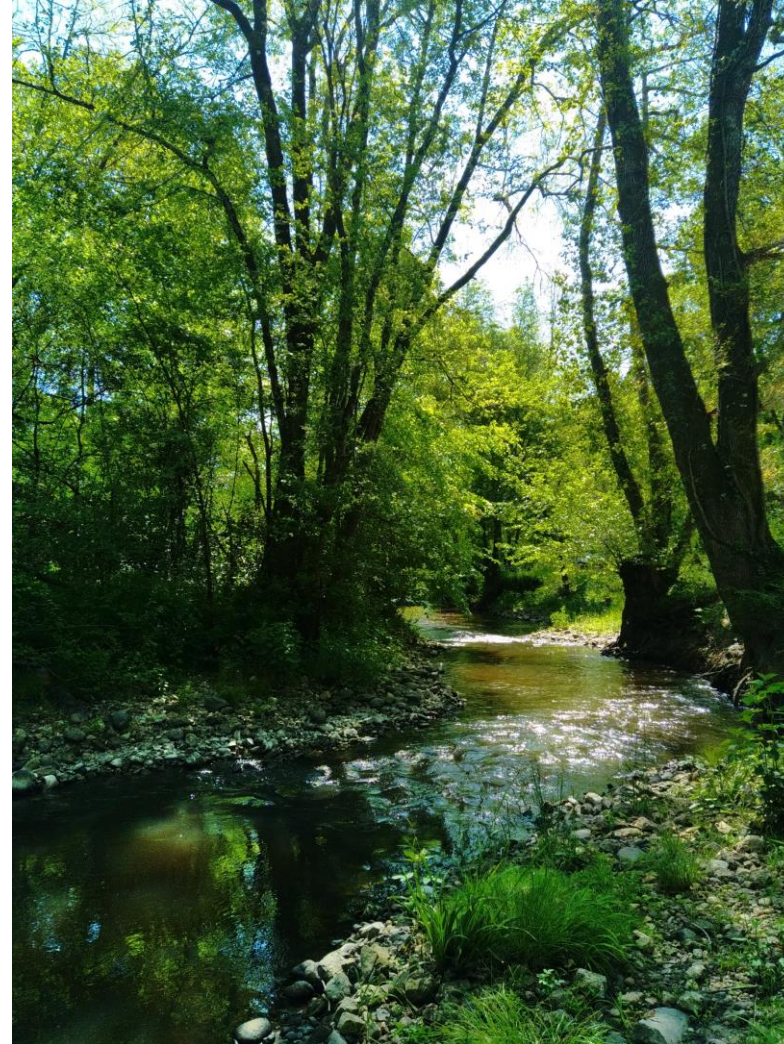
## ❖ Compétences GEMAPI du Syndicat

**1°/ Aménagement d'un bassin** ou d'une fraction de bassin hydrographique

**2°/ Entretien et l'aménagement** d'un cours d'eau, canal, lac ou plan d'eau, **y compris les accès à ce cours d'eau, à ce canal, à ce lac ou à ce plan d'eau**

**5°/ Défense contre les inondations** et contre la mer

**8°/ Protection et la restauration des sites, des écosystèmes aquatiques et des zones humides** ainsi que des formations boisées riveraines





## ❖ Réalisation de l'étude

-> Bassin versant Saye, Galostre, Lary (girondin)

**Animation d'un PPG Saye, Galostre, Lary**

(partie Girondine – 2018/2028)

3<sup>ème</sup> année de travaux

-> Bassin versant Lary (Lary, Mouzon, Palais)

Existence d'un PPG (2010) : pas animation

-> Souhait d'engager et d'harmoniser les actions à l'échelle de l'ensemble du territoire fusionné

**relancer une étude actualisée intégrant les évolutions du territoire**

PCM Environnement retenu

